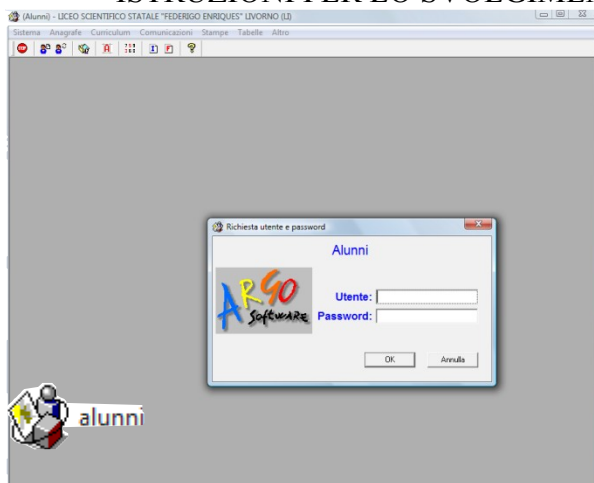


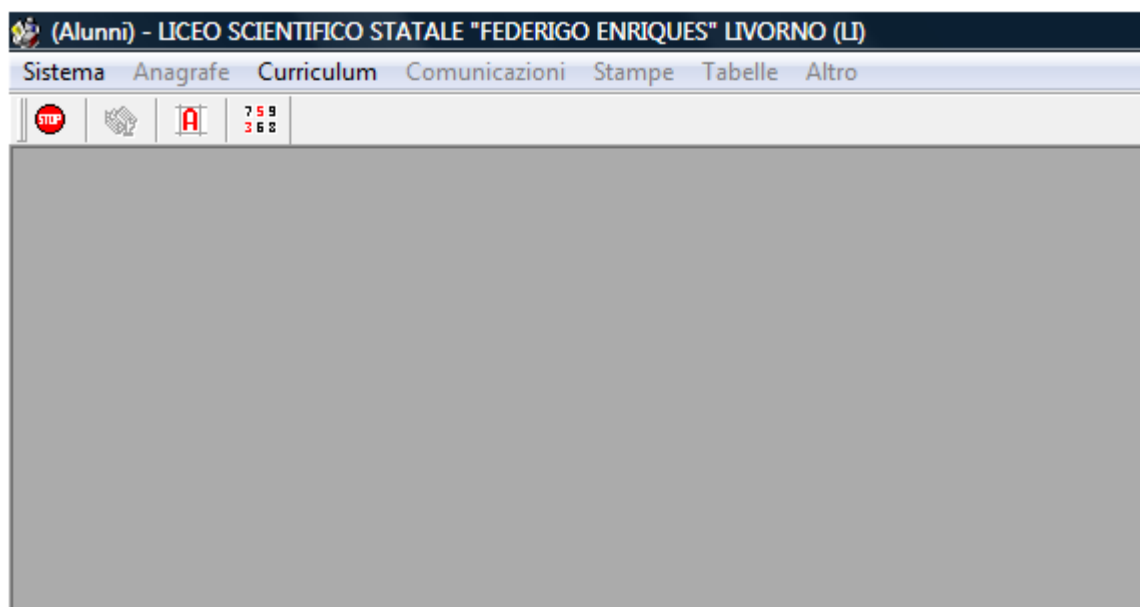
## ISTRUZIONI PER LO SVOLGIMENTO DEGLI SCRUTINI DI GENNAIO 2012



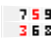
Il Coordinatore di classe ha la possibilità di accedere direttamente al programma *Alunni*, cioè al programma con cui le segreterie gestiscono tutti i dati relativi agli alunni di questa scuola, secondo un profilo utente limitato alle sole operazioni necessarie per lo svolgimento di uno scrutinio nelle classi di cui è coordinatore. L'accesso è consentito utilizzando un nome utente (generalmente, ma non sempre, il proprio cognome) ed una password (dati entrambi forniti dalla segreteria didattica).

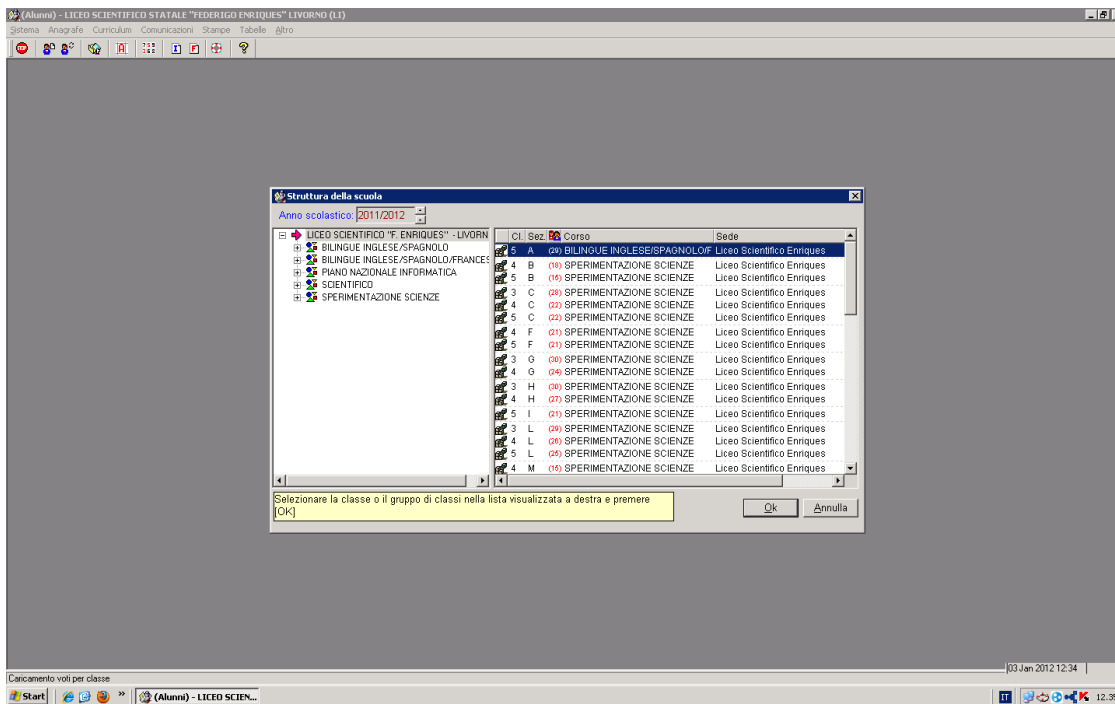
Per prima cosa è necessario individuare nel desktop l'icona di *Alunni* ed avviare il programma, in alternativa cercare fra i programmi (*Avvio*, *Start* in dipendenza del sistema operativo) la cartella *Argo*

che contiene il programma *Alunni*. Appena il programma viene avviato compare la schermata della figura accanto dove è necessario inserire il nome utente e la password. Se comparissero dei messaggi od altri avvisi cliccare sempre su *OK* fino a giungere alla seguente schermata.

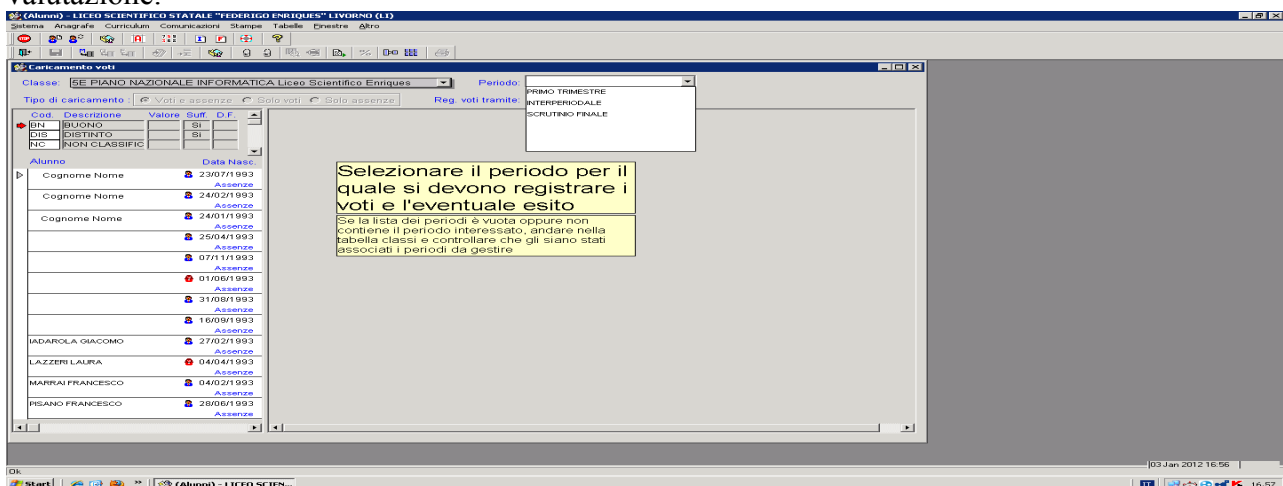


Alcune scritte sono ben marcate ed attive (*Sistema* e *Curriculum*) altre risultano invece sbiadite ed inattive (*Anagrafe*, *Comunicazioni*, *Stampe*, *Tabelle*, *Altro*).

Cliccando sull'icona  viene nuovamente richiesto di indicare utente e password (sono quelli comunicati originariamente per Scuolanet dalla segreteria, il programma Alunni, in questa fase, non riconosce i nomi utente e le password personalizzate), quindi appare la seguente schermata dove è necessario selezionare la propria classe.



La scelta della classe apre una nuova finestra dove viene chiesto di scegliere il periodo di valutazione.



Si giunge infine alla finestra dello scrutinio vero e proprio dove è possibile **stampare il tabellone dei voti proposti**, cliccando su *sistema* e su *stampa*, controllare i voti e le assenze, modificarli, aggiungerne se mancanti, inserire i voti di condotta etc...

**RICORDARSI ALLA FINE DI SALVARE CLICCANDO SULL'ICONA DEL DISCHETTO**

**E SU QUELLA DEL LUCCHETTO PER RENDERE I VOTI DEFINITIVI. SOLO IL PRESIDE PUÒ RIAPRIRE LO SCRUTINIO E RENDERE MODIFICABILI I DATI, QUINDI È DELLA MASSIMA IMPORTANZA CONTROLLARE TUTTO CON CURA PRIMA DI CLICCARE SUL LUCCHETTO.**

**A QUESTO PUNTO È POSSIBILE STAMPARE IL TABELLONE DELLO SCRUTINIO CON LE MEDESIME MODALITÀ ILLUSTRATE PRECEDENTEMENTE. POICHÉ I DATI SONO IMMEDIATAMENTE REGISTRATI NEL SISTEMA, SE SI PRESENTASSERO PROBLEMI CON LE STAMPANTI, È SEMPRE POSSIBILE CHIEDERE LA STAMPA IN SEGRETERIA.**